

Progettazione di tecnologie per la comunicazione - AA. 2009/2010

Prima prova intermedia frequentanti

Maria Gemini Gasparetti – matricola n. 30036947

REGIONE AUTONOMA DELLA SARDEGNA

COMUNE DI _____

CONVENZIONE

TRA

REGIONE AUTONOMA DELLA SARDEGNA

E

IL COMUNE DI _____

**Costituzione di aggregazione tra Pubbliche Amministrazioni
finalizzata alla presentazione dei progetti di riuso
ai sensi del DPCM del 14 febbraio 2002 e
dell'atto pubblicato nella Gazzetta Ufficiale n. 52 del 11 marzo 2006**

ALLEGATO 1

Comunas

I Comuni della Sardegna in Rete.



COMUNE DI LUNAMATRONA

Gentile Mario Biancu,
la tua richiesta di registrazione è avvenuta con successo!
Comunas, il nuovo portale dell'amministrazione online dei Comuni sardi, voluto e realizzato dalla Regione Sardegna, ti dà il benvenuto.

Per accedere ai servizi che il tuo Comune ha messo a disposizione per il Cittadino e l'Impresa è necessario avere una password. Con questa email ti comunichiamo la prima parte della password, mentre la parte restante, indispensabile per completarla, ti verrà recapitata nei prossimi giorni a domicilio. **Password – prima parte**, (da conservare in attesa della seconda):

wrtyujhg6

Quando avrai ricevuto la seconda parte della password per poter accedere ai servizi dovrai:

- 1) collegarti all'indirizzo <http://servizi.comunas.it/Registrazione.aspx>
- 2) inserire nel campo "codice fiscale o partita Iva" i tuoi codici relativi

cod. fiscale o partita IVA

- 3) inserire nel campo "password", la prima parte che ti abbiamo sopraindicato. Mentre nello spazio in rosso dovrai digitare la seconda parte contenuta nella lettera che ti sarà recapitata a domicilio.

I^ parte II^ parte

Solo quando avrai ricevuto la seconda parte della password potrai completare l'accesso ai servizi online di Comunas.

Questo sistema consente di garantire la massima sicurezza e la riservatezza dei tuoi dati personali. Ti consigliamo di salvare o stampare questa mail per non dimenticare i dati. Ti ricordiamo inoltre che in qualsiasi momento potrai modificare i tuoi dati di registrazione, o richiedere la cancellazione, attraverso la sezione del sito

<http://servizi.comunas.it/ProfiloUtente.aspx>

Per qualsiasi informazione o chiarimento, puoi contattarci all'indirizzo di posta elettronica. Nel caso questa email ti sia pervenuta senza che tu abbia espressamente richiesto la registrazione al portale Comunas, ti preghiamo di comunicarcelo inoltrandone copia all'indirizzo:

comunas@regione.sardegna.it

Nel caso questa email ti sia pervenuta senza che tu abbia espressamente richiesto la registrazione al portale Comunas, ti preghiamo di comunicarcelo inoltrandone copia all'indirizzo:

comunas@regione.sardegna.it



REGIONE AUTONOMA DELLA SARDEGNA

ALLEGATO 2

COMUNI SARDI

--scegli il comune--

ACCEDI AI SERVIZI

cod. fiscale o P.IVA

password

Recupera dati di accesso
Registrazione | Attivazione

SERVIZI AL CITTADINO

Dati anagrafici
Autocertificazioni
Cambio residenza
Prenotazione certificati
Contravvenzioni
Pratiche edilizie
Tasse

SERVIZI ALLE IMPRESE

Sportello unico - S.U.A.P.
Contabilità imprese
Tasse



I servizi dei Comuni sardi sono online

Trasparenza, democrazia e governo elettronico. L'amministrazione sarda al servizio dei cittadini.

TOSAP



Tasse per gli spazi pubblici
Grazie a Comunas cittadini e imprenditori potranno da oggi visionare le tasse versate sugli spazi pubblici occupati nei propri comuni.

ICI



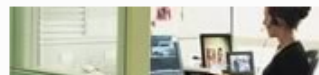
Consultazione ICI
Grazie a Comunas è possibile consultare la situazione tributaria relativa all'ICI dei propri immobili, delle aree fabbricabili o terreni.

CONTRAVVENZIONI



Consulta online
Il nuovo servizio che permette di visionare online il dettaglio delle proprie contravvenzioni ma anche scaricare la modulistica necessaria.

AUTOCERTIFICAZIONI



Autocertificarsi a casa
Il servizio di autocertificazione permette ai cittadini di produrre online il proprio documento sostitutivo del normale certificato.

CITTADINO

Abitare
Aprire una nuova attività
Avere una famiglia
Essere cittadini
Pagare le tasse
Usare mezzi di trasporto

IMPRESA

Gestire un'attività
Pagare le tasse

APPROFONDIMENTI

Come ottenere la carta d'identità dal proprio Comune
Rilascio, moduli, validità, uffici: dove recarsi, cosa fare e quali sono i documenti sostitutivi.

Il codice fiscale: a cosa serve, dove e come richiederlo
Lo strumento che identifica il cittadino con le amministrazioni pubbliche e gli enti.

I comuni della Sardegna in Rete - Servizi Online - Regione Autonoma della Sardegna - Microsoft Internet Explorer

File Modifica Visualizza Preferiti Strumenti ?

Indietro - - - - - Cerca Preferiti - - - - - Collegamenti >>

Indirizzo <http://www.comunas.it/servizi/> Vai

Comunas

I COMUNI DELLA SARDEGNA IN RETE

Comuni sardi		Cittadini		Imprese	Servizi Online	Approfondimenti	
Anagrafe	Autocertificazioni	Residenza	Certificati	Contravvenzioni	Impresa	Pratiche edilizie	Tasse SUAP

comunas > servizi online

SERVIZI ONLINE

- Dati anagrafici
- Autocertificazioni
- Cambio residenza
- Prenotazione certificati
- Contravvenzioni
- Contabilità imprese
- Pratiche edilizie
- TARSU
- TOSAP/COSAP
- ICI
- SUAP

Servizi online



Questa sezione comprende i servizi che le amministrazioni dei Comuni mettono a disposizione dei propri cittadini. Grazie a questi servizi gli utenti potranno richiedere certificati e documenti vari, consultare pratiche o pagare le tasse.

Dati anagrafici

Il servizio di accesso agli archivi dell'anagrafe online permette di prendere visione dei propri dati anagrafici (e di quelli del proprio nucleo familiare) esistenti nei database demografici comunali.

Autocertificazioni

Questo servizio permette al cittadino di attestare i dati che lo riguardano in diverse circostanze. L'autocertificazione è utilizzabile in sostituzione della analoga documentazione prodotta dalla Pubblica amministrazione.

Cambio residenza

Questo servizio permette di inoltrare online una denuncia di cambio di residenza semplice (all'interno dello stesso comune), o di immigrazione con provenienza da un altro comune (movimento APR) per se e per i componenti del proprio nucleo familiare.

Prenotazione certificati

Il servizio permette di ottenere, mediante prenotazione, il rilascio di documenti o di certificazioni, in carta libera o in bollo, emessi da parte dei servizi di anagrafe e stato civile dei Comuni.

Operazione completata

Internet

ALLEGATO 4

I comuni della Sardegna in Rete - Tempio Pausania - Regione Autonoma della Sardegna - Microsoft Internet Explorer

File Modifica Visualizza Preferiti Strumenti ?

Indietro Cerca Preferiti Collegamenti

Indirizzo http://www.comunes.it/tempio/ Vai

Comune di Tempio Pausania

I COMUNI DELLA SARDEGNA IN RETE

Amministrazione	Cittadini	Imprese	Tematiche	Approfondimenti
-----------------	-----------	---------	-----------	-----------------

comunes > comuni sardi > provincia di olbia-tempio > tempio pausania

ACCEDI AI SERVIZI

cod. fiscale o partita IVA

password

Recupera dati di accesso
 Registrazione
 Attivazione

EVENTI DELLA VITA


Cittadini
 Imprese

AMMINISTRAZIONE

Sindacc
 Giunta
 Consiglio

TEMATICHE

Territorio
 Storia
 Monumenti
 Musei
 Eventi



Tempio si trova nella Provincia di Olbia-Tempio. Il suo centro storico presenta una tipica architettura di palazzi in blocchi di granito con marcate similitudini ai centri del sud della Corsica. Importante centro per l'estrazione e la trasformazione del sughero e del granito dei cui prodotti costituisce il nucleo dei principali distretti industriali in Italia.

Abitanti: 13.992
Superficie: kmq 212,19
Provincia: Olbia-Tempio
Municipio: piazza Gallura, 1 - tel. 079 631859
Guardia Medica: pronto soccorso ospedale via Grazia Deledda, 19 - tel. 079 631477
Polizia Municipale: circonvallazione Settembrini, 15 tel. 079 631414
Biblioteca: via Parco Delle Rimembranze, 1 tel. 079 6392038
Ufficio postale: via Nazionale, 1 - tel. 079 659750
 Scrivi al comune | Sito Istituzionale

SERVIZI ONLINE


Dati anagrafici
 Autocertificazioni
 Cambio residenza
 Prenotazione certificati
 Contravvenzioni
 Contabilità imprese
 Pratiche edilizie
 TARSU
 TOSAP/COSAP
 ICI
 SUAP


APPROFONDIMENTI

Patente di guida: esami e nuovo regolamento
 Come ottenerla, requisiti richiesti, cosa implica la nuova patente a punti.

Il documento più utile per viaggiare: il passaporto
 Rilasciato dalle questure, la domanda si può inoltrare anche nel proprio Comune.

Come ottenere la carta d'identità dal proprio Comune

Abitare  Cambi di residenza, consultazione tasse sui rifiuti solidi urbani.

Aprire una nuova attività  Informativa, consultazione e stato di avanzamento delle pratiche riferite alle imprese.

Operazione completata Internet

ALLEGATO 5

TributiCalcolociRiepilogo - Microsoft Internet Explorer

File Modifica Visualizza Preferiti Strumenti ?

Indietro Cerca Preferiti Collegamenti

Indirizzo http://servizi.comunas.it/portale/tributi/TributiCalcolociRiepilogo.aspx?CATEGORIA_ID=1&EVENTO_ID=15&SOTTOEVENTO_ID=1 Vai

Comune di Tempio Pausania

I COMUNI DELLA SARDEGNA IN RETE

Amministrazione Comune Servizi online Cittadinc Approfondimenti

comunas > comune di tempio pausania > servizi online > ICI > calcolo ICI > riepilogo

riepilogo servizi | profilo utente | esci

SERVIZI ONLINE

- ICI
- Denunce
- Versamenti
- Situazione
- Calcolo ICI
- Dati anagrafici
- Autocertificazione
- Cambio abitazione
- Prenotazione certificati
- Contravvenzioni
- Contabilità imprese
- Pratiche edilizie
- TARSU
- TOSAP/COSAP
- Atti

Calcolo ICI

Riepilogo immobili e terreni per il calcolo ICI

Nessun Immobile Inserito!

informazioni sul servizio

Riepilogo modalità di pagamento

Se dovessero esserci dei problemi in fase di stampa con Acrobat 6, entrare in Acrobat, dal menu Modifica preferenze, selezionare voce Internet e togliere la spunta ai flags di seguito elencati in Opzioni del Browser Web : Visualizza pdf nel browser, Verifica impostazioni del browser all'avvio di reader, Abilita visualizzazione web veloce, Consenti scaricamento specificato in background.

comunas@regione.sardegna.it © 2006 Regione Autonoma della Sardegna
 mappa | note legali

Operazione completata Internet

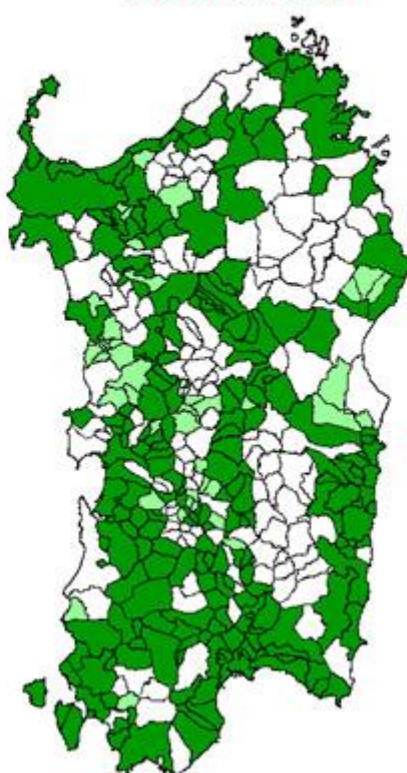
ALLEGATO 6

Banda larga - Copertura nel tempo

Dicembre 2005



Dicembre 2007



SICS II



ALLEGATO 7