



COMUNI SARDI

--scegli il comune--

ACCEDI AI SERVIZI

cod. fiscale o P.IVA

password

Recupera dati di accesso
Registrazione | Attivazione

SERVIZI AL CITTADINO

Dati anagrafici
Autocertificazioni
Cambio residenza
Prenotazione certificati
Contravvenzioni
Pratiche edilizie
Tasse

SERVIZI ALLE IMPRESE

Sportello unico - S.U.A.P.
Contabilità imprese
Tasse



I servizi dei Comuni sardi sono online

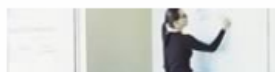
Trasparenza, democrazia e governo elettronico. L'amministrazione sarda al servizio dei cittadini.

TOSAP



Tasse per gli spazi pubblici
Grazie a Comunas cittadini e imprenditori potranno da oggi visionare le tasse versate sugli spazi pubblici occupati nei propri comuni.

ICI



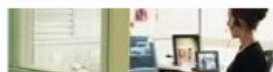
Consultazione ICI
Grazie a Comunas è possibile consultare la situazione tributaria relativa all'ICI dei propri immobili, delle aree fabbricabili o terreni.

CONTRAVVENZIONI



Consulta online
Il nuovo servizio che permette di visionare online il dettaglio delle proprie contravvenzioni ma anche scaricare la modulistica necessaria.

AUTOCERTIFICAZIONI



Autocertificarsi a casa
Il servizio di autocertificazione permette ai cittadini di produrre online il proprio documento sostitutivo del normale certificato.

CITTADINO

Abitare
Aprire una nuova attività
Avere una famiglia
Essere cittadini
Pagare le tasse
Usare mezzi di trasporto

IMPRESA

Gestire un'attività
Pagare le tasse

APPROFONDIMENTI

Come ottenere la carta d'identità dal proprio Comune
Rilascio, moduli, validità, uffici: dove recarsi, cosa fare e quali sono i documenti sostitutivi.

Il codice fiscale: a cosa serve, dove e come richiederlo
Lo strumento che identifica il cittadino con le amministrazioni pubbliche e gli enti.

Comunas



I COMUNI DELLA SARDEGNA IN RETE

Comuni sardi	Cittadini	Imprese	Servizi Online	Approfondimenti			
Cagliari	Carbonia-Iglesias	Medio Campidano	Nuoro	Ogliastra	Olbia-Tempio	Oristano	Sassari

comunas > comuni sardi

COMUNI SARDI

Provincia di Cagliari
Provincia di Carbonia-Iglesias
Provincia del Medio
Campidano
Provincia di Nuoro
Provincia dell'Ogliastra
Provincia di Olbia-Tempio
Provincia di Oristano
Provincia di Sassari

I Comuni sardi sono in Rete



È nato Comunas. Il sito dei comuni della Sardegna in Rete.

La Regione Sardegna attraverso questo nuovo portale intende dare la possibilità a tutti i cittadini sardi di accedere online ai servizi di pubblica amministrazione dei propri comuni.

In questa prima fase la possibilità di accesso è stata data ai cittadini e alle imprese di circa ottanta comuni. Mentre in una seconda fase il progetto si amplierà riunendo tutti i 377 comuni della Sardegna in un unico e moderno portale.

I comuni che fanno parte del progetto Comunas:

Provincia di Cagliari

Provincia di Carbonia-Iglesias

Provincia del Medio Campidano

Provincia di Nuoro

Provincia dell'Ogliastra

Provincia di Olbia-Tempio

Comune di **Tempio Pausania**



I COMUNI DELLA SARDEGNA IN RETE

Amministrazione	Cittadini	Imprese	Tematiche	Approfondimenti
-----------------	-----------	---------	-----------	-----------------

comunas > comuni sardi > provincia di olbia-tempio > tempio pausania

ACCEDI AI SERVIZI

cod. fiscale o partita IVA

password

vai

Recupera dati di accesso
Registrazione
Attivazione

EVENTI DELLA VITA

Cittadini
Imprese

AMMINISTRAZIONE

Sindaco
Giunta
Consiglio

TEMATICHE

Territorio
Storia
Monumenti
Musei
Eventi



Tempio si trova nella Provincia di Olbia-Tempio. Il suo centro storico presenta una tipica architettura di palazzi in blocchi di granito con marcate similitudini ai centri del sud della Corsica. Importante centro per l'estrazione e la trasformazione del sughero e del granito dei cui prodotti costituisce il nucleo dei principali distretti industriali in Italia.

Abitanti: 13.992

Superficie: kmq 212,19

Provincia: Olbia-Tempio

Municipio: piazza Gallura, 1 - tel. 079 631859

Guardia Medica: pronto soccorso ospedale via Grazia

Deledda, 19 - tel. 079 631477

Polizia Municipale: circonvallazione Settembrini, 15
tel. 079 631414

Biblioteca: via Parco Delle Rimembranze, 1

tel. 079 6392038

Ufficio postale: via Nazionale, 1 - tel. 079 659750

Scrivi al comune | Sito Istituzionale

Abitare



Cambi di residenza,
consultazione tasse sui rifiuti
solidi urbani.

Aprire una nuova attività



Informativa, consultazione e
stato di avanzamento delle
pratiche riferite alle imprese.

SERVIZI ONLINE

Dati anagrafici
Autocertificazioni
Cambio residenza
Prenotazione certificati
Contravvenzioni
Contabilità imprese
Pratiche edilizie
TARSU
TOSAP/COSAP
ICI
SUAP

APPROFONDIMENTI

Patente di guida: esami e
nuovo regolamento
Come ottenerla, requisiti
richiesti, cosa implica la nuova
patente a punti.

Il documento più utile per
viaggiare: il passaporto
Rilasciato dalle questure, la
domanda si può inoltrare
anche nel proprio Comune.

Come ottenere la carta
d'identità dal proprio Comune



Comuni sardi	Cittadini	Imprese	Servizi Online	Approfondimenti	
Abitare	Aprire una nuova attività	Avere una famiglia	Essere cittadini	Pagare le tasse	Usare mezzi di trasporto

comunas > cittadini

CITTADINI

[Abitare](#)
[Aprire una nuova attività](#)
[Avere una famiglia](#)
[Essere cittadini](#)
[Pagare le tasse](#)
[Usare mezzi di trasporto](#)

Eventi della vita del cittadino



In questa sezione si trovano le informazioni sui servizi e le attività che riguardano l'essere cittadino. Per facilitarne la ricerca sono proposte secondo la metafora degli "eventi della vita" organizzate cioè in base ai fatti e alle esigenze più importanti che la caratterizzano. Riguardano il vivere la famiglia, il tempo libero, ma anche l'economia e l'impresa intesa nell'accezione più ampia comprendente la libera professione e l'associazionismo.

Abitare

Cambi di residenza, consultazione tasse sui rifiuti solidi urbani.

Aprire una nuova attività

Informativa, consultazione e stato di avanzamento delle pratiche riferite alle imprese.

Avere una famiglia

Adozione e tutela dei bambini, certificati di nascita, matrimoni e separazione.

Essere cittadini

Servizi d'identità personale, consultazioni, servizi per i cittadini stranieri.

Pagare le tasse

Consultazione della propria situazione tributaria e pagamento online.



Comuni sardi	Cittadini	Imprese	Servizi Online	Approfondimenti
Gestire un'attività	Pagare le tasse			

comunas > imprese

IMPRESE

[Gestire un'attività](#)
[Pagare le tasse](#)

Fare impresa



Questa sezione è dedicata a chi ha già un'impresa o vuole avviare una nuova attività. Comprende i servizi online che permettono agli utenti di avere informazioni e controllare lo stato delle pratiche e della situazione tributaria.

Gestire un'attività

Consultare le proprie fatture, essere avvisati della loro liquidazione, definire obiettivi e costi previsti, predisporre una pianificazione che faciliti la realizzazione dell'impresa.

Pagare le tasse

Consultazione della propria situazione tributaria e pagamento online.

COMUNAS – i servizi online

Comunas



I COMUNI DELLA SARDEGNA IN RETE

Comuni sardi	Cittadini	Imprese	Servizi Online	Approfondimenti				
Anagrafe	Autocertificazioni	Residenza	Certificati	Contravvenzioni	Impresa	Pratiche edilizie	Tasse	SUAP

comunas > servizi online

SERVIZI ONLINE

- Dati anagrafici
- Autocertificazioni
- Cambio residenza
- Prenotazione certificati
- Contravvenzioni
- Contabilità imprese
- Pratiche edilizie
- TARSU
- TOSAP/COSAP
- ICI
- SUAP

Servizi online



Questa sezione comprende i servizi che le amministrazioni dei Comuni mettono a disposizione dei propri cittadini. Grazie a questi servizi gli utenti potranno richiedere certificati e documenti vari, consultare pratiche o pagare le tasse.

Dati anagrafici

Il servizio di accesso agli archivi dell'anagrafe online permette di prendere visione dei propri dati anagrafici (e di quelli del proprio nucleo familiare) esistenti nei database demografici comunali.

Autocertificazioni

Questo servizio permette al cittadino di attestare i dati che lo riguardano in diverse circostanze. L'autocertificazione è utilizzabile in sostituzione della analoga documentazione prodotta dalla Pubblica amministrazione.

Cambio residenza

Questo servizio permette di inoltrare online una denuncia di cambio di residenza semplice (all'interno dello stesso comune), o di immigrazione con provenienza da un altro comune (movimento APR) per se e per i componenti del proprio nucleo familiare.

Prenotazione certificati

Il servizio permette di ottenere, mediante prenotazione, il rilascio di documenti o di certificazioni, in contante o a rate, presso gli uffici dei comuni di competenza, o direttamente dai Comuni.

Comune di Tempio Pausania



I COMUNI DELLA SARDEGNA IN RETE

Amministrazione	Comune	Servizi online	Cittadino	Approfondimenti
-----------------	--------	----------------	-----------	-----------------

comunas > comune di tempio pausania > servizi online > cambio residenza > cambio di residenza

[riepilogo servizi](#) | [profilo utente](#) | [esci](#)

SERVIZI ONLINE

Cambio abitazione
Cambio domicilio
Cambio residenza
Stato avanzamento pratica



Dati anagrafici
Autocertificazione
Prenotazione certificati
Contravvenzioni
Contabilità imprese
Pratiche edilizie
TARSU
TOSAP/COSAP
ICI
Atti



Cambio di residenza

[informazioni sul servizio](#)

Questa pagina ti consente di inoltrare la richiesta per il trasferimento di residenza da un comune ad un altro.

Inserisci i dati necessari per istituire la Pratica di Iscrizione (i campi contrassegnati con * sono obbligatori)

Data di decorrenza:*  Comune di provenienza:* 

Tipo via:*  Nuovo indirizzo:* 

Nr. civico:* Esponente: Scala: Piano: Interno:

comunas@regione.sardegna.it

© 2006 Regione Autonoma della Sardegna

[mappa](#) | [note legali](#)

Comunas



I COMUNI DELLA SARDEGNA IN RETE

Comuni sardi	Cittadini	Imprese	Servizi Online	Approfondimenti				
Anagrafe	Autocertificazioni	Residenza	Certificati	Contravvenzioni	Impresa	Pratiche edilizie	Tasse	SUAP

comunas > servizi online > dati anagrafici

SERVIZI ONLINE

Dati anagrafici
Scheda informativa

Autocertificazioni
Cambio residenza
Prenotazione certificati
Contravvenzioni
Contabilità imprese
Pratiche edilizie
TARSU
TOSAP/COSAP
ICI
SUAP

Dati anagrafici



Il servizio di accesso agli archivi dell'anagrafe online permette di prendere visione dei propri dati anagrafici (e di quelli del proprio nucleo familiare) esistenti nei database demografici comunali.

Per maggiori dettagli, puoi consultare la scheda informativa relativa al servizio presente nel menu a sinistra.

Il servizio è riservato agli utenti registrati che possono accedervi inserendo nei campi sottostanti il proprio codice fiscale o la partita IVA, e la password.

Per gli utenti non registrati è sufficiente cliccare su "registrati" e compilare il modulo di registrazione.

[Accedi al servizio](#)

cod. fiscale o partita IVA password [recupera password](#) | [registrati](#)

Per qualsiasi dubbio, chiarimento o richiesta di informazioni, potete scrivere a comunas@regione.sardegna.it

comunas@regione.sardegna.it

© 2006 Regione Autonoma della Sardegna

[mappa](#) | [note legali](#)

COMUNAS – gli approfondimenti

Comunas



I COMUNI DELLA SARDEGNA IN RETE

Comuni sardi	Cittadini	Imprese	Servizi Online	Approfondimenti
Scadenario				

comunas > approfondimenti

APPROFONDIMENTI

Approfondimenti



Scadenario

Iva 4° trimestre

Versamento dell'Iva del quarto trimestre 2005 al netto dell'acconto versato.

Contributi Inps pescatori

Versamento dei contributi Inps dovuti mensilmente dai pescatori autonomi.

Contributi INPS artigiani

Versamento 4° rata relativa all'anno 2005 dei contributi Inps dovuti sul minimale.

Versamento imposta

Sui contratti di locazione di fondi rustici posti in essere nel precedente anno.

In questa sezione vengono approfonditi diversi argomenti legati al mondo dell'amministrazione e della vita del cittadino: dall'inventarsi imprenditori al come ottenere documenti come la carta d'identità e il passaporto. Ma anche temi sul mondo dell'immigrazione e dell'impresa.

Patente di guida: esami e nuovo regolamento

Come ottenerla, requisiti richiesti, cosa implica la nuova patente a punti.

Il documento più utile per viaggiare: il passaporto

Rilasciato dalle questure, la domanda si può inoltrare anche nel proprio Comune.

Come ottenere la carta d'identità dal proprio Comune

Rilascio, moduli, validità, uffici dove recarsi e documenti sostitutivi.

Informazioni e regole della tessera elettorale

Cosa è, a cosa serve, come duplicarla, e a chi rivolgersi per ottenere un duplicato.

Presto anche in Sardegna la tessera sanitaria elettronica

Il nuovo sistema elettronico sanitario sveltirà le pratiche e eliminerà frodi e sprechi.

Comunas: l'Amministrazione al servizio del cittadino

Nuovi servizi avanzati di trasparenza, democrazia e governo elettronico.